

あそびのむしで遊ぼう

10月29日 土曜日

*1部 10時～11時30分

*2部 12時30分～14時

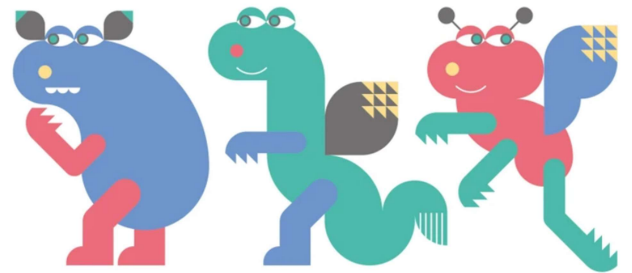
定員各20名

*場所：コノハベース

(はもれびクリニック内)

*参加費：大人200円子ども100円

(施設使用料・保険代として)



あそびのむし

東京おもちゃ美術館 × 日本 THE NIPPON 財団 FOUNDATION

<https://asobinomushi.mystrikingly.com/>
あそびのむしで検索してみてください！

『あそびのむし』はおもちゃ美術館とコラボで医療ケア児のママたちの声から生まれたおもちゃセットです。

そのおもちゃで遊ぶ子ども達、ご家族、支援者みんなが『あそびのむし』となって笑顔で包まれますように、という想いが込められています。

医療ケア児に限らず、乳幼児から大人まで『あそびのむし』となって、みんなで楽しいひと時を過ごしませんか？

おもちゃや、私達の活動も紹介します。

ぜひ遊びに来てください！



申し込み方法

トイコン@かまがやのQRコードを読み取り

参加者全員の氏名・子ども参加の方は年齢

電話番号をお知らせください

問い合わせ toyconkamagaya@gmail.com



↑↑

友達追加してね★



〒273-0125

千葉県鎌ヶ谷市初富本町 1 - 3 - 8

エクセルハイツ KEYAKI 1F

* 先着順ですが当日空きがあれば参加できます

* 駐車場に限りがあります。申し込み時にお問い合わせください

主催：トイコン@かまがや

共催：コノハベース (はもれびクリニック内)

協力：医療法人社団中村内科クリニック